

UNION GENERALE SPORTIVE DE L'ENSEIGNEMENT LIBRE



Crédit Mutuel
LA banque à qui parler

ASSEMBLEE GENERALE ORDINAIRE

MARDI 20 OCTOBRE 2009

VERSAILLES

UGSEL
ACADEMIE DE VERSAILLES

**Comité Régional Académique
de VERSAILLES**

**ESPACE SAINT LOUIS
15 rue du Maréchal Joffre
78000 VERSAILLES**

Tél : 01 39 50 28 00 / Fax : 01 39 50 36 00

E-mail : ugsel-78@wanadoo.fr / www.ugsel-versailles.com

RAPPORT MORAL

LE MOT DU PRESIDENT

Cette année passée fut bien occupée par la gestion de l'accompagnement éducatif. Cette action devait être menée par les UGSEL académiques, mais une conjoncture "politique" compliquée n'a pas permis que les choses se réalisent comme prévues. Les Directeurs Diocésains nous ont rassuré quand au fait de la responsabilité de l'UGSEL, mais il n'empêche que notre image est malgré tout écornée, auprès des établissements non cotisants par exemple. Pourtant il va être nécessaire de trouver des solutions pour ramener à nous "nos brebis égarées" et montrer notre savoir faire

Une des solutions proposées par notre présidente de Ligue, Mlle CIRIEGI, est de promouvoir l'UGSEL grâce à de l'événementiel et ceci avec le soutien des étudiants de l'ILEPS en accord avec Mme HELAINE. L'occasion est belle avec le ***CENTENAIRE DE L'UGSEL*** qui aura lieu en 2011.

Je souhaite donc que tous nous nous mettions en réflexion pour trouver des actions à mener à cette occasion, de façon à les proposer en janvier au cours d'une réunion prévue à cet effet.

N'oublions pas que nous restons partenaire de la campagne 2010 de l'accompagnement éducatif...

Le Président

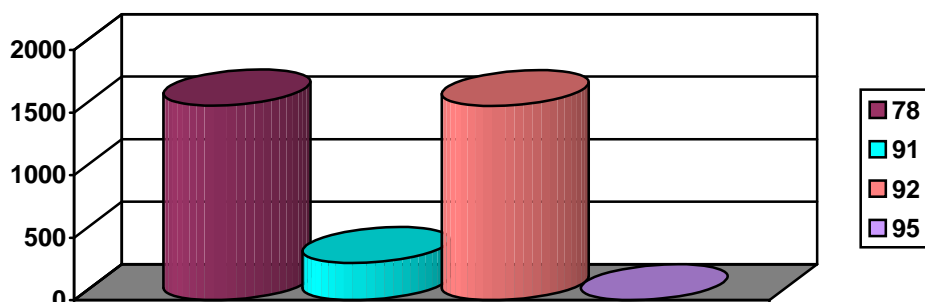
Christian KELLER



LE NOMBRE DE LICENCIES DANS LE SECONDAIRE

Année		78	91	92	95	TOTAL
2006/2007	Licences Masse	11344	671	8623	0	20638
	Licences Compétition	1668	324	1457	0	3449
2007/2008	Licences Masse	11031	1003	9081	0	21115
	Licences Compétition	1619	302	1468	0	3389
2008/2009	Licences Masse	13201	2448	16067	0	31716
	Licences Compétition	1556	324	1552	0	3432

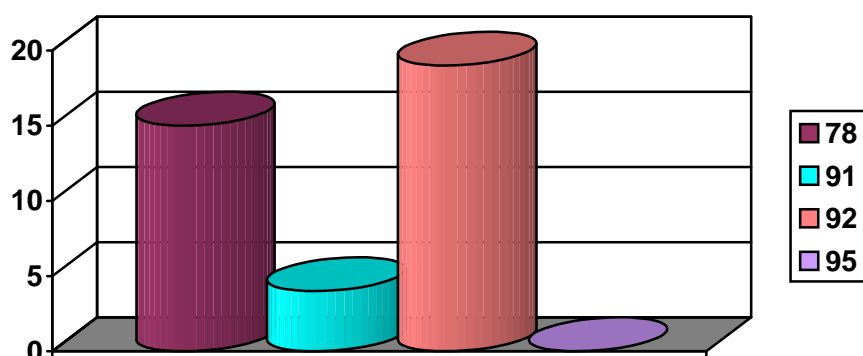
Les licences compétitions dans notre académie



LE NOMBRE D'ETABLISSEMENTS PARTICIPANTS

Année		78	91	92	95	TOTAL
2006/2007	Nb d'établissements	15	4	17	0	36
2007/2008	Nb d'établissements	16	4	19	0	39
2008/2009	Nb d'établissements	15	4	19	0	38

Statistique des établissements participants



RAPPORT D'ACTIVITES

ANIMATION SPORTIVE - COMPETITION

ATHLETISME EN SALLE

C'est au stade couvert du C.D.F.A.S. d'EAUBONNE que se sont déroulées, les épreuves du triathlon d'athlétisme,

- Le 21 Janvier 09 pour les Benjamins et Minimes F et G : 194 Athlètes.

78	STH	SAINTE THERESE	HOUILLES	22
	FAM	SAINST FRANCOIS	MONTIGNY LE BX	35
	STR	SAINTE THERESE	RAMBOUILLET	26
92	SGA	SAINTE GENEVIEVE	ASNIERES	7
	SGCO	SAINTE GENEVIEVE	COURBEVOIE	33
	SJL	SAINST JUSTIN	LEVALLOIS	25
	SCN	SAINTE CROIX	NEUILLY S/S	7
	SDN	SAINST DOMINIQUE	NEUILLY S/S	28
	SJSC	SAINST JOSEPH	SAINST CLOUD	11

4 de ces Associations sportives ont réussi à qualifier des élèves pour le Championnat National (FAM, STR, SJL et SGCO).

- Quant aux Cadets/Juniors F et G, ils ont participé directement au championnat de Ligue IDF du 3 Décembre 08 au stade couvert Jules Ladoumègue Porte de Pantin à PARIS : 7 Athlètes de l'académie étaient présents.

78	FAM	SAINST FRANCOIS	MONTIGNY LE BX	2
	NDSG	NOTRE DAME	SAINST GERMAIN	1
	NDGV	NOTRE DAME GRANDCHAMP	VERSAILLES	2
92	ANT	SAINTE MARIE	ANTONY	1
	NDBR	NOTRE DAME	BOURG LA REINE	1

NDSG, NDGV, ANT et NDBR étaient présents au Championnat National.

ATHLETISME D'ETE

Une journée de pré championnat a été utile pour sélectionner les meilleurs athlètes des épreuves du 50m, 100m, 50 ou 80 Haies, 1000m, Hauteur, Longueur, Triple Saut, Poids, Disque et Javelot, pour les catégories BG/BF et MG/MF.

- Le 25 Mars 09 à MONTIGNY pour tous les établissements de l'académie : 268 Athlètes

78	STH	SAINTE THERESE	HOUILLES	9
	FAM	SAINST FRANCOIS	MONTIGNY LE BX	37
	STR	SAINTE THERESE	RAMBOUILLET	21
91	SCVB	SACRE COEUR	LA VILLE DU BOIS	6
92	ANT	SAINTE MARIE	ANTONY	42
	SGA	SAINTE GENEVIEVE	ASNIERES	44
	SGCO	SAINTE GENEVIEVE	COURBEVOIE	25
	SJL	SAINST JUSTIN	LEVALLOIS	28
	SCN	SAINTE CROIX	NEUILLY S/S	9
	SDN	SAINST DOMINIQUE	NEUILLY S/S	24
	SJSC	SAINST JOSEPH	SAINST CLOUD	23

La journée de championnat académique, qualificatif pour le championnat de ligue Ile de France s'est déroulée le 29 Avril 09 à ANTONY avec 215 Athlètes

78	STH	SAINTE THERESE	HOUILLES	14
	FAM	SAINST FRANCOIS	MONTIGNY LE BX	31
	STR	SAINTE THERESE	RAMBOUILLET	29
	NDSG	NOTRE DAME	SAINST GERMAIN	1
	NDGV	NOTRE DAME GRANDCHAMP	VERSAILLES	2
92	ANT	SAINTE MARIE	ANTONY	44
	SGA	SAINTE GENEVIEVE	ASNIERES	19
	NDBR	NOTRE DAME	BOURG LA REINE	1
	SGCO	SAINTE GENEVIEVE	COURBEVOIE	20
	SJL	SAINST JUSTIN	LEVALLOIS	20
	SCN	SAINTE CROIX	NEUILLY S/S	2
	SDN	SAINST DOMINIQUE	NEUILLY S/S	20
	SJSC	SAINST JOSEPH	SAINST CLOUD	12

7 de nos associations étaient présentes au Championnat National : FAM, STR, NDSG, NDGV, ANT, SJL et SDN.

BADMINTON

Vu la participation des élèves, 4 journées de pré championnat ont été utiles pour sélectionner les meilleurs élèves B/M, 2 journées pour les BG/BF et 2 journées pour les MG/MF.

- 17 Décembre 08 : 1^{ère} journée Pré championnat BG/BF à Bon Sauveur LE VESINET = 79 participants

78	FAM	SAINST FRANCOIS	MONTIGNY LE BX	3
	BSV	BON SAUVEUR	LE VESINET	11
	NDSG	NOTRE DAME	SAINST GERMAIN	8
	ESAM	SAINTE ANNE	MONTESON	4
	SJH	SAINST JEAN HULST	VERSAILLES	18
	SCV	SACRE COEUR	VERSAILLES	4
	B2C	BLANCHE DE CASTILLE	LE CHESNAY	3
91	SCVB	SACRE COEUR	LA VILLE DU BOIS	12
92	JOP	SAINST JOSEPH	BOULOGNE	13
	SCN	SAINTE CROIX	NEUILLY S/S	3

- 14 Janvier 09 : 1^{ère} journée Pré championnat MG/MF à Notre Dame ST GERMAIN = 93 participants

78	FAM	SAINT FRANCOIS	MONTIGNY LE BX	4
	BSV	BON SAUVEUR	LE VESINET	2
	NDSG	NOTRE DAME	SAINT GERMAIN	14
	ESAM	SAINTE ANNE	MONTESSON	9
	SJH	SAINT JEAN HULST	VERSAILLES	10
	SCV	SACRE COEUR	VERSAILLES	8
	STH	SAINTE THERESE	HOUILLES	10
	B2C	BLANCHE DE CASTILLE	LE CHESNAY	9
91	SCVB	SACRE COEUR	LA VILLE DU BOIS	11
92	JOP	SAINT JOSEPH	BOULOGNE	12
	SNIM	SAINT NICOLAS	ISSY LES MOULINEAUX	4

- 4 Février 09 : 2^{ème} journée Pré championnat BG/BF à Saint Nicolas ISSY LES MX = 66 participants

78	FAM	SAINT FRANCOIS	MONTIGNY LE BX	5
	BSV	BON SAUVEUR	LE VESINET	6
	NDSG	NOTRE DAME	SAINT GERMAIN	7
	ESAM	SAINTE ANNE	MONTESSON	2
	SJH	SAINT JEAN HULST	VERSAILLES	5
	SCV	SACRE COEUR	VERSAILLES	3
	B2C	BLANCHE DE CASTILLE	LE CHESNAY	1
91	SCVB	SACRE COEUR	LA VILLE DU BOIS	10
92	JOP	SAINT JOSEPH	BOULOGNE	17
	SNIM	SAINT NICOLAS	ISSY LES MOULINEAUX	10

- 11 Mars 09 : 2^{ème} journée Pré championnat MG/MF à Saint Nicolas ISSY LES MX = 92 participants

78	FAM	SAINT FRANCOIS	MONTIGNY LE BX	5
	BSV	BON SAUVEUR	LE VESINET	3
	NDSG	NOTRE DAME	SAINT GERMAIN	11
	ESAM	SAINTE ANNE	MONTESSON	8
	SJH	SAINT JEAN HULST	VERSAILLES	9
	SCV	SACRE COEUR	VERSAILLES	6
	STH	SAINTE THERESE	HOUILLES	5
	B2C	BLANCHE DE CASTILLE	LE CHESNAY	8
91	SCVB	SACRE COEUR	LA VILLE DU BOIS	6
92	JOP	SAINT JOSEPH	BOULOGNE	15
	SNIM	SAINT NICOLAS	ISSY LES MOULINEAUX	5

Et Pré championnat par équipes MG/MF = 12 Equipes :

78	FAM	SAINT FRANCOIS	MONTIGNY LE BX	1
	NDSG	NOTRE DAME	SAINT GERMAIN	2
	SJH	SAINT JEAN HULST	VERSAILLES	1
	SCV	SACRE COEUR	VERSAILLES	1
	STH	SAINTE THERESE	HOUILLES	1
	B2C	BLANCHE DE CASTILLE	LE CHESNAY	2
91	SCVB	SACRE COEUR	LA VILLE DU BOIS	1
92	JOP	SAINT JOSEPH	BOULOGNE	3

Le championnat académique individuel (B/M/C/J), qualificatif pour le championnat national s'est déroulé le 25 Mars 09 au Gymnase du Sacré Cœur à LA VILLE DU BOIS = 97 participants :

78	FAM	SAINT FRANCOIS	MONTIGNY LE BX	4
	BSV	BON SAUVEUR	LE VESINET	14
	NDSG	NOTRE DAME	SAINT GERMAIN	14
	ESAM	SAINTE ANNE	MONTESSON	7
	SJH	SAINT JEAN HULST	VERSAILLES	16
	SCV	SACRE COEUR	VERSAILLES	4
	STH	SAINTE THERESE	HOUILLES	2
	B2C	BLANCHE DE CASTILLE	LE CHESNAY	6
91	SCVB	SACRE COEUR	LA VILLE DU BOIS	33
92	JOP	SAINT JOSEPH	BOULOGNE	4
	SNIM	SAINT NICOLAS	ISSY LES MOULINEAUX	2

Le championnat académique par équipes, s'est déroulé en même temps : 13 équipes étaient présentes.

78	NDSG	NOTRE DAME	SAINT GERMAIN	1 MFG/1 CJFG
	FAM	SAINT FRANCOIS	MONTIGNY LE BX	1 BFG
	SJH	SAINT JEAN HULST	VERSAILLES	1 BFG/1 CJFG
	BSV	BON SAUVEUR	LE VESINET	1 MFG
91	SCVB	SACRE COEUR	LA VILLE DU BOIS	1 MFG/4 CJFG
92	JOP	SAINT JOSEPH	BOULOGNE	2 BFG

7 établissements de notre académie nous ont représenté au Championnat National. (SJH, BSV, ESAM, FAM, SCV, NDSG et SCVB)

COURSE D'ORIENTATION

Cette animation est organisée pour la 3^{ème} année consécutive, elle a eu lieu le 22 Octobre 2008 dans la Forêt de VERRIERES LE BUISSON, 110 élèves y ont participé :

78	SCV	SACRE COEUR	VERSAILLES	6
91	SCVB	SACRE COEUR	LA VILLE DU BOIS	24
92	ANT	SAINTE MARIE	ANTONY	43
	SGCO	SAINTE GENEVIEVE	COURBEVOIE	37

Une journée de championnat a été évoquée le 11 Mars 2009 à Gif/Yvette, mais faute de participant celui-ci a été annulé.

CROSS

La journée de championnat académique, qualificatif pour le championnat de ligue Ile de France s'est déroulée le 26 Novembre 08 à ANTONY avec 434 Athlètes :

78	STH	SAINTE THERESE	HOUILLES	26
	EMM	MERCIER SAINT PAUL	MEULAN	31
	FAM	SAINT FRANCOIS	MONTIGNY LE BX	32
	STR	SAINTE THERESE	RAMBOUILLET	93
	NDSG	NOTRE DAME	SAINT GERMAIN	1
	NDVE	NOTRE DAME	VERNEUIL S/S	6

	NDGV	NOTRE DAME GRANDCHAMP	VERSAILLES	12
	SCV	SACRE CŒUR	VERSAILLES	66
	SJH	SAINT JEAN HULST	VERSAILLES	1
91	SCVB	SACRE COEUR	LA VILLE DU BOIS	11
92	ANT	SAINTE MARIE	ANTONY	58
	SGA	SAINTE GENEVIEVE	ASNIERES	48
	SGCO	SAINTE GENEVIEVE	COURBEVOIE	32
	SJSC	SAINT JOSEPH	SAINT CLOUD	17

9 établissements de notre académie ont participé au Championnat National. (EMM, STR, NDSG, NDVE, NDSG, SCV, SJH, ANT et SGA).

ESCALADE

Cette APSA n'ayant ni championnat académique, ni championnat régional, deux élèves de Jeanne D'arc COLOMBES ont représenté notre académie au Championnat National.

ESCRIME

Ce championnat commence directement au niveau régional et s'est déroulé sur 2 journées. Les mercredi 18 Mars et 1^{er} Avril 09 au Lycée Militaire ST CYR. 49 tireurs de notre académie étaient présents :

78	LMSC	LYCEE MILITAIRE	SAINT CYR	37
92	PBR	PASSY BUZENVAL	RUEIL MALMAISON	12

Ces 2 établissements nous ont représentés au Championnat National

GYMNASTIQUE RYTHMIQUE

Ce championnat commence directement au niveau régional et s'est déroulé sur la seule journée du 25 Mars 2009 à La Bruyère Ste Isabelle PARIS. 3 établissements de notre académie étaient présents :

78	B2C	BLANCHE DE CASTILLE	LE CHESNAY	10
	SJH	SAINT JEAN HULST	VERSAILLES	40
	NDVE	NOTRE DAME	VERNEUIL S/S	1

Ces 3 AS ont participé au Championnat National.

GYMNASTIQUE ARTISTIQUE

Ce championnat, qualificatif pour le championnat de Ligue Ile de France, a eu lieu le Mercredi 11 Mars 09 au Bon Sauveur LE VESINET avec la participation de 102 Gymnastes

78	STB	SAINTE THERESE	BOUGIVAL	6
	NDSG	NOTRE DAME	SAINT GERMAIN	40
	NDVE	NOTRE DAME	VERNEUIL S/S	10
	SCV	SACRE CŒUR	VERSAILLES	9
	BSV	BON SAUVEUR	LE VESINET	17

92	NDBR	NOTRE DAME	BOURG LA REINE	9
	STC	SAINT THOMAS	CHAVILLE	11

Faute de Championnat National, ces établissements n'ont pu défendre nos couleurs.

J U D O

Ce championnat commence directement au niveau régional et s'est déroulé sur la seule journée du 28 Janvier 2009 au Centre Omnisport de COURBEVOIE avec la participation de l'Académie de Paris, 54 judokas de notre académie étaient présents :

78	BSV	BON SAUVEUR	LE VESINET	1
	LMSC	LYCEE MILITAIRE	SAINT CYR	17
	SCV	SACRE COEUR	VERSAILLES	1
	STH	SAINTE THERESE	HOUILLES	4
91	STHM	SAINTE THERESE	MONTGERON	1
92	ANT	SAINTE MARIE	ANTONY	3
	JAC	JEANNE D'ARC	COLOMBES	17
	JOP	SAINT JOSEPH PARCHAMP	BOULOGNE	1
	SGA	SAINTE GENEVIEVE	ASNIERES	2
	SGCO	SAINTE GENEVIEVE	COURBEVOIE	7

10 de ces établissements nous ont représenté au Championnat National : BSV, LMSC, STH, STHM, ANT, JAC, JOP et SGA.

N A T A T I O N

Trois journées ont été organisées pour les différentes épreuves de ce championnat :

- 17 Décembre 08 : Piscine de Sainte Marie ANTONY, natation de masse = 111 nageurs :

78	B2C	BLANCHE DE CASTILLE	LE CHESNAY	5
	FAM	SAINT FRANCOIS	MONTIGNY LE BX	11
	SCV	SACRE COEUR	VERSAILLES	19
92	ANT	SAINTE MARIE	ANTONY	38
	SPSJ	ST PIERRE ST JEAN	NEUILLY S/S	7
	PBR	PASSY BUZENVAL	RUEIL MALMAISON	17
	SJSC	SAINT JOSEPH	SAINT CLOUD	14

Prise de temps Individuel : 3 nageurs

92	ANT	SAINTE MARIE	ANTONY	1
	SPSJ	ST PIERRE ST JEAN	NEUILLY S/S	1
	NDR	NOTRE DAME	RUEIL MALMAISON	1

Et critérium de natation : 3 équipes

78	B2C	BLANCHE DE CASTILLE	LE CHESNAY	Lycée Mixte
92	SJSC	SAINT JOSEPH	SAINT CLOUD	Col G
	PBR	PASSY BUZENVAL	RUEIL MALMAISON	Col G

- 4 Mars 09 : Piscine de Sainte Marie ANTONY, championnat académique individuel, 25 nageurs :

92	ANT	SAINTE MARIE	ANTONY	1
	SGCO	SAINTE GENEVIEVE	COURBEVOIE	10
	SPSJ	ST PIERRE ST JEAN	NEUILLY S/S	2
	NDR	NOTRE DAME	RUEIL MALMAISON	1
	SJSC	SAINTE MARIE	SAINTE MARIE	11

Et prise de temps Promotionnel : 151 nageurs

78	B2C	BLANCHE DE CASTILLE	LE CHESNAY	17
92	ANT	SAINTE MARIE	ANTONY	75
	SGCO	SAINTE GENEVIEVE	COURBEVOIE	9
	SPSJ	ST PIERRE ST JEAN	NEUILLY S/S	9
	MDR	MADELEINE DANIELOU	RUEIL MALMAISON	23
	PBR	PASSY BUZENVAL	RUEIL MALMAISON	18

Concernant le Championnat National de natation individuelle, 2 établissements de notre académie étaient présents : NDR et SGCO.

- 8 Avril 09 : Piscine Sainte Marie ANTONY, championnat académique promotionnel de natation, 162 nageurs :

78	B2C	BLANCHE DE CASTILLE	LE CHESNAY	12
92	ANT	SAINTE MARIE	ANTONY	65
	JAC	JEANNE D'ARC	COLOMBES	22
	SGCO	SAINTE GENEVIEVE	COURBEVOIE	6
	MDR	MADELEINE DANIELOU	RUEIL MALMAISON	22
	PBR	PASSY BUZENVAL	RUEIL MALMAISON	16
	SJSC	SAINTE MARIE	SAINTE MARIE	19

Et critérium de natation : 4 équipes

92	SJSC	SAINTE MARIE	SAINTE MARIE	Col G
	SGCO	SAINTE GENEVIEVE	COURBEVOIE	Col F/Col G
	PBR	PASSY BUZENVAL	RUEIL MALMAISON	Col G

Concernant le Championnat National de natation promotionnelle, 5 établissements de notre académie étaient présents : B2C, ANT, JAC, PBR et SJSC.

Et 2 établissements ont représenté nos couleurs au critérium par équipes : SGCO et PBR.

SPORTS COLLECTIFS

Ce championnat se déroule sur l'ensemble de l'année scolaire sur des installations municipales ou gymnases des établissements engagés :

FOOTBALL à 7 : 7 équipes BG, 10 équipes MG

78	FAM	ST FRANCOIS	MONTIGNY LE BX	1 BG/1 MG
	SJH	SAINTE MARIE	VERSAILLES	3 BG/3 MG
	STR	SAINTE THERESE	RAMBOUILLET	1 BG/1 MG
91	CSO	COURS SECONDAIRE	ORSAY	1 BG/2 MG

92	STC	SAINTE ANNE	CHAVILLE	1 MG
	JAC	JEANNE D'ARC	COLOMBES	1 MG
	SNIM	SAINTE ANNE	ISSY LES MOULINEAUX	1 BG/1 MG

BASKET-BALL : 4 équipes BG, 6 équipes MG, 2 équipes CG, 2 équipes BMF

78	ESAM	SAINTE ANNE	MONTESSON	1 BG/1 MG/1 MF
	NDSG	NOTRE DAME	SAINT GERMAIN	1 BG/1 MG/1 MF
	SCV	SACRE COEUR	VERSAILLES	1 MG
91	SCVB	SACRE COEUR	LA VILLE DU BOIS	1 BG/1 MG/1 CJG
	SNI	SAINTE ANNE	IGNY	1 MG
92	SGA	SAINTE GENEVIEVE	ASNIERES	1 BG/1 MG
	SNIM	SAINTE ANNE	ISSY LES MOULINEAUX	1 CJG

VOLLEY-BALL : 7 équipes BG, 7 équipes MG, 3 équipes CJG, 6 équipes BMF, 2 équipes CJF

78	SCV	SACRE COEUR	VERSAILLES	1 BG/2 MG/2 BMF
	ESAM	SAINTE ANNE	MONTESSON	1 BG/1 CJG/1 BMF
	B2C	BLANCHE DE CASTILLE	LE CHESNAY	1 MG/1 BMF/1 CJF
	STMSD	SAINTE THERESE	MESNIL ST DENIS	2 BG
	LMSC	LYCEE MILITAIRE	SAINT CYR	1 CJF
	BSV	BON SAUVEUR	LE VESINET	1 CJG
91	SCVB	SACRE COEUR	VILLE DU BOIS	1 BG/1 MG
	CSO	COURS SECONDAIRE	ORSAY	1 BMF
92	JASE	JEANNE D'ARC	SEVRES	2 BG/1 MG/ 1 BMF
	STC	SAINTE ANNE	CHAVILLE	1 MG/1 CJG
	SGA	SAINTE GENEVIEVE	ASNIERES	1 MG

Concernant les Championnats Nationaux, divers établissements nous ont représentés :

En Basket Ball : Notre Dame SAINT GERMAIN

En Volley Ball : Sainte Croix NEUILLY, Saint Thomas CHAVILLE, Blanche de Castille LE CHESNAY et Lycée Militaire SAINT CYR.

TENNIS DE TABLE

Vu la participation importante des élèves, plusieurs journées de pré championnat ont été utiles pour sélectionner les meilleurs BG et MG de ce championnat sur le plan individuel et par équipe, et une journée pour les filles en individuel et par équipe :

- 3 Décembre 08 : 1^{ère} journée Pré championnat BG/MG à VELIZY (*Sud*) = 110 pongistes

78	SCV	SACRE COEUR	VERSAILLES	12
	FAM	SAINTE ANNE	MONTIGNY LE BX	8
	NDVE	NOTRE DAME	VERNEUIL S/S	17
	BSV	BON SAUVEUR	LE VESINET	11
91	SCVB	SACRE COEUR	LA VILLE DU BOIS	28
92	STC	SAINTE ANNE	CHAVILLE	24
	SJSC	SAINTE ANNE	SAINT CLOUD	10

- 3 Décembre 08 : Pré championnat par équipes BG à Saint Dominique NEUILLY S/S (*Nord*) = 12 équipes

92	SDN	SAINT DOMINIQUE	NEUILLY S/S	2 BG
	SJL	SAINT JUSTIN	LEVALLOIS	2 BG
	JAC	JEANNE D'ARC	COLOMBES	1 BG
	SJA	SAINT JOSEPH	ASNIERES	4 BG
	SCN	SAINTE CROIX	NEUILLY S/S	1 BG
	JOP	SAINT JOSEPH PARCHAMP	BOULOGNE	2 BG

- 10 Décembre 08 : Pré championnat par équipes MG et filles à Saint Dominique NEUILLY S/S (*Nord*) = 9 équipes

92	SDN	SAINT DOMINIQUE	NEUILLY S/S	4 MG
	SJL	SAINT JUSTIN	LEVALLOIS	3 MG
	SPSJ	SAINT PIERRE SAINT JEAN	NEUILLY S/S	1 MG
	SGA	SAINTE GENEVIEVE	ASNIERES	1 MF

- 14 Janvier 09 : Pré championnat BG à St Justin LEVALLOIS (*Nord*) = 54 pongistes :

92	SJA	SAINT JOSEPH	ASNIERES	15
	SJL	SAINT JUSTIN	LEVALLOIS	8
	JAC	JEANNE D'ARC	COLOMBES	7
	SDN	SAINT DOMINIQUE	NEUILLY S/S	5
	SPSJ	SAINT PIERRE SAINT JEAN	NEUILLY S/S	4
	SGA	SAINTE GENEVIEVE	ASNIERES	2
	SCN	SAINTE CROIX	NEUILLY S/S	4
	JOP	SAINT JOSEPH PARCHAMP	BOULOGNE	9

- 28 Janvier 09 : Pré championnat MG à St Justin LEVALLOIS (*Nord*) = 46 pongistes :

92	SJA	SAINT JOSEPH	ASNIERES	3
	SJL	SAINT JUSTIN	LEVALLOIS	11
	JAC	JEANNE D'ARC	COLOMBES	7
	SDN	SAINT DOMINIQUE	NEUILLY S/S	15
	SPSJ	SAINT PIERRE SAINT JEAN	NEUILLY S/S	4
	SGA	SAINTE GENEVIEVE	ASNIERES	1
	SCN	SAINTE CROIX	NEUILLY S/S	5

- 30 Janvier 08 : 2^{ème} journée Pré championnat BG/MG à CHAVILLE (*Sud*) = 92 pongistes.

78	SCV	SACRE COEUR	VERSAILLES	8
	FAM	SAINT FRANCOIS	MONTIGNY LE BX	9
	NDVE	NOTRE DAME	VERNEUIL S/S	10
	BSV	BON SAUVEUR	LE VESINET	4
	STH	SAINTE THERESE	HOUILLES	7
91	SCVB	SACRE COEUR	LA VILLE DU BOIS	21
92	STC	SAINT THOMAS	CHAVILLE	21
	SJSC	SAINT JOSEPH	SAINT CLOUD	4
	SNIM	SAINT NICOLAS	ISSY LES MOULINEAUX	8

Et Pré championnat filles toutes catégories (*Sud*) = 16 pongistes :

78	STH	SAINTE THERESE	HOUILLES	3
	NDVE	NOTRE DAME	VERNEUIL S/S	2

	BSV	BON SAUVEUR	LE VESINET	2
	FAM	SAINT FRANCOIS	MONTIGNY LE BX	1
91	SCVB	SACRE COEUR	LA VILLE DU BOIS	6
92	STC	SAINT THOMAS	CHAVILLE	2

- 4 Février 09 : Matches de classement BG/MG à St Justin LEVALLOIS (*Nord*) : 58 pongistes

92	SJL	SAINT JUSTIN	LEVALLOIS	11
	JAC	JEANNE D'ARC	COLOMBES	8
	SDN	SAINT DOMINIQUE	NEUILLY S/S	16
	SJA	SAINT JOSEPH	ASNIERES	8
	SPSJ	SAINT PIERRE SAINT JEAN	NEUILLY S/S	3
	SCN	SAINTE CROIX	NEUILLY S/S	5
	SGA	SAINTE GENEVIEVE	ASNIERES	1
	JOP	SAINT JOSEPH PARCHAMP	BOULOGNE	6

Et Pré championnat filles + CG/JG (*Nord*) = 16 pongistes :

92	JAC	JEANNE D'ARC	COLOMBES	4
	SDN	SAINT DOMINIQUE	NEUILLY S/S	2
	SJA	SAINT JOSEPH	ASNIERES	2
	SPSJ	SAINT PIERRE SAINT JEAN	NEUILLY S/S	1
	SJL	SAINT JUSTIN	LEVALLOIS	2
	SGA	SAINTE GENEVIEVE	ASNIERES	5

- 18 Mars 09 : Pré championnat par équipes BG/MG au Sacré Cœur LA VILLE DU BOIS (*Sud*) = 24 équipes

78	FAM	SAINT FRANCOIS	MONTIGNY LE BX	2 BG
	BSV	BON SAUVEUR	LE VESINET	2 BG
	STH	SAINTE THERESE	HOUILLES	2 BG/1 MG
91	SCVB	SACRE COEUR	LA VILLE DU BOIS	4 BG/3 MG
92	SJSC	SAINT JOSEPH	SAINT CLOUD	2 BG/1 MG
	STC	SAINT THOMAS	CHAVILLE	4 BG/3 MG

Et Pré championnat CG/JG (*Sud*) = 19 pongistes :

91	SCVB	SACRE COEUR	LA VILLE DU BOIS	15
92	STC	SAINT JOSEPH	SAINT CLOUD	1

Le championnat académique, qualificatif pour le championnat national s'est déroulé sur 1 seule journée, le mercredi 2 Avril 08, au palais des sports d'ELANCOURT :

- Championnat Individuel = 121 pongistes :

78	NDVE	NOTRE DAME	VERNEUIL S/S	6
	STH	SAINTE THERESE	HOUILLES	3
	BSV	BON SAUVEUR	LE VESINET	3
91	SCVB	SACRE COEUR	LA VILLE DU BOIS	32
92	SJL	SAINT JUSTIN	LEVALLOIS	3
	STC	SAINT THOMAS	CHAVILLE	21
	SJA	SAINT JOSEPH	ASNIERES	8
	SCN	SAINTE CROIX	NEUILLY S/S	3
	JAC	JEANNE D'ARC	COLOMBES	10
	SJSC	SAINT JOSEPH	SAINT CLOUD	4

SDN	SAINTE DOMINIQUE	NEUILLY S/S	9
SPSJ	SAINTE PIERRE SAINT JEAN	NEUILLY S/S	2
SGA	SAINTE GENEVIEVE	ASNIERES	5
JOP	SAINTE JOSEPH PARCHAMP	BOULOGNE	3

- Championnat par équipes = 19 équipes :

91	SCVB	SACRE COEUR	LA VILLE DU BOIS	1MF/1CJF/2BG/2MG/2CG
92	SDN	SAINTE DOMINIQUE	NEUILLY S/S	1 BG/2 MG
	STC	SAINTE THOMAS	CHAVILLE	1 CJF/2 BG/2 MG
	SCN	SAINTE CROIX	NEUILLY S/S	1 MG
	SGA	SAINTE GENEVIEVE	ASNIERES	1 MF
	JOP	SAINTE JOSEPH PARCHAMP	BOULOGNE	1 BG

6 établissements de notre académie étaient présents au Championnat National : NDVE, SCVB, STC, JAC, SCN et SDN.



PODIUMS OBTENUS PAR NOTRE ACADEMIE AUX CHAMPIONNATS NATIONAUX**ATHLETISME EN SALLE**

<u>JUNIORS F</u>	1000 M	MEIGNIE Alice	Notre Dame ST GERMAIN	1 ^{ère}
<u>MINIMES G</u>	Triathlon	PHEE Michaël-Kévin	Saint Justin LEVALOIS	3 ^{ème}
<u>JUNIORS G</u>	200 M	LAMBERT Clément	Sainte Marie ANTONY	2 ^{ème}
	Hauteur	SACHY Constant	Notre Dame BOURG LA REINE	2 ^{ème}
	Poids	SACHY Constant	Notre Dame BOURG LA REINE	2 ^{ème}

ATHLETISME ETE

<u>BENJAMINES</u>	50 M	KOUAKOU Andrée	Saint François MONTIGNY	2 ^{ème}
<u>MINIMES F</u>	Hauteur	LAUJIN-VUILLEMOT Jolane	Sainte Marie ANTONY	2 ^{ème}
<u>CADETTES</u>	Javelot	DURAND Camille	Sainte Marie ANTONY	3 ^{ème}
<u>JUNIORS F</u>	1500 M	MEIGNIE Alice	Notre Dame ST GERMAIN	2 ^{ème}
<u>BENJAMINS</u>	1000 M	CORNAY Pierre	Sainte Marie ANTONY	2 ^{ème}
	Triple Saut	SETBON Raphaël	Saint Justin LEVALOIS	3 ^{ème}
<u>MINIMES G</u>	50 M	PHEE Michaël-Kévin	Saint Justin LEVALOIS	2 ^{ème}
	100 M	PHEE Michaël-Kévin	Saint Justin LEVALOIS	2 ^{ème}
	100 MH	GIGNON Aurélien	Saint François MONTIGNY	3 ^{ème}
	Hauteur	THIERRY D'ARGENLIEU Grégoire	Saint Dominique NEUILLY S/S	2 ^{ème}
	Longueur	PHEE Michaël-Kévin	Saint Justin LEVALOIS	2 ^{ème}
	Triple Saut	PHEE Michaël-Kévin	Saint Justin LEVALOIS	1 ^{er}
<u>CADETS</u>	200 M	BADIN Charles	Saint François MONTIGNY	3 ^{ème}
	3000 M	PERSENNOT Théo	Sainte Thérèse RAMBOUILLET	3 ^{ème}
	Longueur	BADIN Charles	Saint François MONTIGNY	3 ^{ème}

ESCRIME

<u>CADETTES</u>	EPEE	PANIER Gaëlle	Lycée Militaire SAINT CYR	3 ^{ème}
<u>JUNIORS F</u>	FLEURET	THIRODE Soizic	Lycée Militaire SAINT CYR	3 ^{ème}
	EPEE	THIRODE Soizic	Lycée Militaire SAINT CYR	1 ^{ère}
		VERDIER Margot	Lycée Militaire SAINT CYR	2 ^{ème}
		SUNNASSY Christina	Lycée Militaire SAINT CYR	3 ^{ème}
<u>CADETS</u>	FLEURET	ESTEVEVES Alexis	Passy Buzenval RUEIL MAL.	2 ^{ème}
	EPEE	SAUVAN Mathieu	Lycée Militaire SAINT CYR	2 ^{ème}

<u>JUNIORS G</u>	EPEE	VAUTRIN Florent	Lycée Militaire SAINT CYR	1 ^{er}
		LEFEVRE Vianney	Lycée Militaire SAINT CYR	3 ^{ème}
	SABRE	LEFEVRE Vianney	Lycée Militaire SAINT CYR	3 ^{ème}

GYMNASTIQUE = Pas de Championnat National Cette Année

GYMNASTIQUE RYTHMIQUE

<u>CADETTES</u>	Collectifs à 4	CHRETIEN –ROQUEMAUREL SIRAUDIN – MOUSTARD DE COCQUEREAUMONT	Saint Jean Hulst VERSAILLES	2 ^{ème}
-----------------	-----------------------	---	-----------------------------	------------------

JUDO

<u>MINIMES F</u>	- 48 Kg	TEXEIRA Maeva	Ste Thérèse HOUILLES	1 ^{ère}
<u>CADETTES</u>	- 52 Kg	SWIETON Lisa	Sainte Thérèse HOUILLES	3 ^{ème}
<u>JUNIORS F</u>	- 70 Kg	LERIN Chloé	Lycée Militaire SAINT CYR	3 ^{ème}
<u>MINIMES G</u>	- 66 Kg	DOTTORI Brice	Ste Thérèse HOUILLES	1 ^{er}
<u>CADETS</u>	- 46 Kg	POLO Julien	Sainte Thérèse MONTGERON	1 ^{ère}
	- 50 Kg	PAULIC Tom	Bon Sauveur LE VESINET	2 ^{ème}
	+ 81 Kg	PARLEBAS Ulysse	Jeanne D'arc COLOMBES	1 ^{er}
<u>JUNIORS G</u>	- 55 Kg	DEPEISSE Anthony	Lycée Militaire SAINT CYR	3 ^{ème}
	- 73 Kg	SAYET Jordan	Lycée Militaire SAINT CYR	3 ^{ème}
	- 90 Kg	GRANDJEAN Pierre Alexandre	Lycée Militaire SAINT CYR	3 ^{ème}

PROMOTIONNEL DE NATATION

<u>POUSSINES</u>	PAPILLON	RIVE Marianne	Sainte Marie ANTONY	3 ^{ème}
	DOS	CHAUMONT Louise	Sainte Marie ANTONY	1 ^{ère}
	Relais NL		Sainte Marie ANTONY	3 ^{ème}
<u>BENJAMINES</u>	DOS	RUBY Sixtine	Sainte Marie ANTONY	2 ^{ème}
	Relais NL		Sainte Marie ANTONY	2 ^{ème}
<u>CAD/JUN/SEN F</u>	BRASSE	TOURNAMILLE Lauranne	Sainte Marie ANTONY	1 ^{ère}
<u>POUSSINS</u>	DOS	BAAROUN Omar	Sainte Marie ANTONY	3 ^{ème}
	BRASSE	LE BEGUEC Victor	Sainte Marie ANTONY	2 ^{ème}
	Relais NL		Sainte Marie ANTONY	3 ^{ème}
	Relais 4N		Sainte Marie ANTONY	1 ^{er}
<u>BENJAMINS</u>	BRASSE	SAULGEOT Pierre	Sainte Marie ANTONY	1 ^{er}
<u>MINIMES G</u>	Relais 4N		Sainte Marie ANTONY	2 ^{ème}

<u>CADETS</u>	NAGE LIBRE	ESTEVEVES Alexis	Passy Buzenval RUEIL MAL.	3 ^{ème}
	Relais NL		Blanche de Castille LE CHESNAY	3 ^{ème}
<u>JUN/SENIORS G</u>	BRASSE	BARLET Mathieu	Sainte Marie ANTONY	3 ^{ème}

CRITERIUM DE NATATION

<u>Collège Garçons</u>	Par Equipe	GAMICHON Pierrick SELLE Valentin NOIRET Cyrille BARBE Maxime EL KALACHE Rami FONTAINE Hugo REITZ Brandon SERRA Mickaël	Sainte Geneviève COURBEVOIE	3 ^{ème}
------------------------	-------------------	---	-----------------------------	------------------

TENNIS DE TABLE

<u>BENJAMINS</u>	Ind	BIRON Pierre Adrien	Saint Dominique NEUILLY S/S	2 ^{ème}
	Equipe Promo		Saint Thomas CHAVILLE	3 ^{ème}

SPORTS COLLECTIFS

<u>JUNIORS G</u>	Basket Ball		Notre Dame SAINT GERMAIN	3 ^{ème}
------------------	--------------------	--	--------------------------	------------------

PARTICIPATION AUX JEUX DE LA F.I.S.E.C.

ATHLETISME ETE

<u>CADETS</u>	400 MH	BADIN Charles	Saint François MONTIGNY	2 ^{ème}
	Longueur	BADIN Charles	Saint François MONTIGNY	2 ^{ème}
	Triple Saut	BADIN Charles	Saint François MONTIGNY	3 ^{ème}
	Relais 4x100m	BADIN Charles	Saint François MONTIGNY	1 ^{er}

VOLLEYBALL

<u>CADETS</u>	Equipe France	DE SAINT SERNIN Thibault	Saint Thomas CHAVILLE	3 ^{ème}
---------------	----------------------	--------------------------	-----------------------	------------------

COMpte DE FONCTIONNEMENT

DEPENSES

CHARGES D'EXPLOITATION	Dépenses	Total	Prévu
CONSOMMATIONS		4 957.70 €	5 000.00 €
Achats récompenses coupes médailles	4 461.11 €		
Fourniture entretien et petit équipement	25.00 €		
Fournitures de bureau	471.59 €		
AUTRES CHARGES EXTERNES		4 750.21 €	3 150.00 €
Redevance crédit bail franfinance rex rotary	3 823.90 €		
Maintenance matériel informatique bureau	311.34 €		
Autres Charges Assurances Licences	614.97 €		
AUTRES SERVICES EXTERIEURS		9 981.91 €	10 000.00 €
Cadeaux/Retraite	846.12 €		
Frais de réunion statutaires	409.16 €		
Missions	2 134.66 €		
Affranchissement	345.85 €		
Téléphone fax	282.25 €		
Internet	178.51 €		
Cotisation UGSEL Nationale	285.36 €		
Cotisation UGSEL Ile de France	5 500.00 €		
CHARGES EXTERNES DES ACTIVITES SPORTIVES		12 579.98 €	15 500.00 €
Frais d'organisation sportive 2nd degré	2 325.98 €		
Frais déplacement du 2nd degré : Aide aux AS	9 945.00 €		
Frais d'animation du 2nd degré	309.00 €		
CHARGES DE PERSONNEL		14 781.58 €	16 000.00 €
Salaires des permaments	8 090.24 €		
Charges sociales et assimilées	6 634.80 €		
Participation des employeurs formation	56.54 €		
TOTAL CHARGES D'EXPLOITATION		47 051.38 €	
CHARGES EXCEPTIONNELLES		1 268.10 €	500.00 €
Opérations Bancaires/Tenue de Compte	109.06 €		
Charges Exceptionnelles	1 159.04 €		
TOTAL CHARGES EXCEPTIONNELLES		1 268.10 €	
TOTAL CHARGES		48 319.48 €	50 850.00 €

EXCEDENT DE RECETTES :

DU 01/10/2008 AU 30/09/2009

RECETTES

PRODUITS D'EXPLOITATION	Recettes	Total	Prévu
COTISATIONS		49 162.02 €	50 150.00 €
Cotisations UGSEL 78	13 500.00 €		
Cotisations UGSEL 92	13 500.00 €		
Cotisations Etablissements 91	4 896.00 €		
Cotisations Licences	16 671.00 €		
Assurances Licences	595.02 €		
PARTENARIAT		491.54 €	700.00 €
Crédit Mutuel	491.54 €		
TOTAL PRODUITS D'EXPLOITATION		49 653.56 €	
PRODUITS EXCEPTIONNELS		101.32 €	
Interêts Crédeurs	101.32 €		
TOTAL PRODUITS EXCEPTIONNELS		101.32 €	
TOTAL PRODUITS		49 754.88 €	50 850.00 €

1 435.40 €

BILAN AU**30 SEPTEMBRE 2009****ACTIF****PASSIF**

ACTIF CIRCULANT		5 562.23 €
Recettes à court terme 08/09	5 562.23 €	

SITUATION NETTE		40 107.82 €
Report à nouveau	38 672.42 €	
Résultat exercice 08/09	1 435.40 €	

COMPTE FINANCIER		36 612.15 €
Société Générale	1 557.30 €	
Compte sur Livret	17.90 €	
Crédit Mutuel	24 670.25 €	
Livret Bleu - Crédit Mutuel	10 366.70 €	

CHARGES A PAYER		2 066.56 €
Exercice 08/09	2 066.56 €	

TOTAL		42 174.38 €
--------------	--	--------------------

TOTAL		42 174.38 €
--------------	--	--------------------

BUDGET PRéVISIONNEL**DEPENSES**

CHARGES D'EXPLOITATION		Total
CONSOMMATIONS		5 000.00 €
Achats matériel rencontres sportives	500.00 €	
Achats récompenses coupes médailles	3 600.00 €	
Fournitures entretien et petit équipement	200.00 €	
Fournitures de bureau	600.00 €	
Fournitures informatiques	100.00 €	
AUTRES CHARGES EXTERNES		4 000.00 €
Redevance crédit bail franfinance rex rota	3 400.00 €	
Maintenance matériel informatique bureau	100.00 €	
Assurances Licences	500.00 €	
AUTRES SERVICES EXTERIEURS		10 100.00 €
Frais de réunion statutaires	600.00 €	
Cadeaux / Retraite	300.00 €	
Missions	1 000.00 €	
Affranchissement	400.00 €	
Téléphone fax	300.00 €	
Internet	200.00 €	
Cotisation UGSEL Nationale	300.00 €	
Cotisation UGSEL Ile de France	7 000.00 €	
CHARGES EXTERNES DES ACTIVITES SPORTIVES		14 000.00 €
Frais d'organisation sportive 2nd degré	4 000.00 €	
Frais déplacement du 2nd degré : Aide au	10 000.00 €	
CHARGES DE PERSONNEL		16 000.00 €
CHARGES EXCEPTIONNELLES		1 800.00 €
Provision pour charges exceptionnelles	1 300.00 €	
Assurance licences	500.00 €	
TOTAL CHARGES		50 900.00 €

année scolaire 2009/2010**RECETTES**

PRODUITS D'EXPLOITATION		Total
COTISATIONS		50 200.00 €
Cotisations UGSEL 78	14 500.00 €	
Cotisations UGSEL 92	14 300.00 €	
Cotisations Etablissements 91	4 000.00 €	
Cotisations Licences	16 900.00 €	
Assurances Licences	500.00 €	
PARTENARIAT		700.00 €
Crédit Mutuel	700.00 €	
TOTAL PRODUITS		50 900.00 €